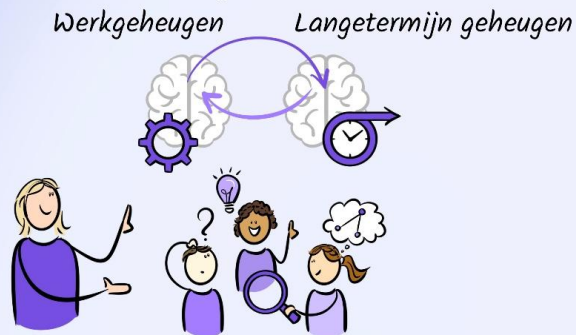


# ONZE VISIE

Gebaseerd op het  
Visiekwadrant

## Visie op leren

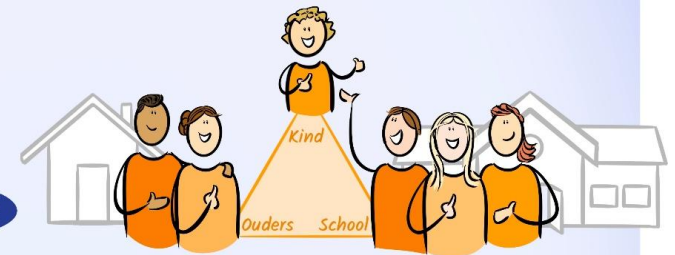
- ✓ We streven naar zo effectief mogelijk leren
- ✓ We werken evidence informed
- ✓ Met gelijke kansen voor alle leerlingen
- ✓ De leerkracht heeft regie



## Visie op het leren organiseren

Door effectief georganiseerd onderwijs  
geven we vorm aan optimaal leren door:

- ✓ Dezelfde didactische principes → EDI-model
- ✓ Een curriculum met hoge verwachtingen → Rosenshine
- ✓ Een voorspelbare, veilige, gestructureerde omgeving
- ✓ Methode en niet-methode gebonden toetsen



## Visie op professionaliteit

- ✓ We zijn een lerende organisatie
- ✓ In professionele leergemeenschappen (PLG's) werken we aan duurzame verbetering van onderwijskwaliteit
- ✓ We nemen verantwoordelijkheid voor eigen handelen



## Visie op veranderen en verankeren

- ✓ We werken intensief samen en benutten elkaars kennis en kwaliteiten → collegiale consultatie
- ✓ We blijven verbeteren door nieuwe doelen te stellen
- ✓ We borgen en ontwikkelen om onze leerlingen beter tot leren te laten komen



Feedback en feedforward

